

***Ophrys ×tisserandii* G.Lamaurt, *Nothosp. nat. nova*
(*Ophrys fuciflora* (F.WSchmidt) Moench × *Ophrys speculum* Link)**

Guy Lamaurt *

Lamaurt G., 2016.- *Ophrys ×tisserandii* G. Lamaurt, a new natural hybrid. *L'Orchidophile* 211 : xxx

Résumé : Dans le célèbre vallon, sur la commune de Rochefort Samson (Drôme), une nouvelle combinaison d'hybride d'ophrys a été découverte en mai 2014. Nous en proposons ici une description

Mots clés : *Ophrys speculum*, *Ophrys fuciflora*, *hybride*.

Abstract : A new combination of ophrys hybrid was discovered in the well known valley of Rochefort-Samson (department Drôme South Eastern France). We propose its description in this article.

Key words : *Ophrys speculum*, *Ophrys fuciflora*, *hybrid*.

Description : **plant**, 15 cm high, **leaves**, 2 basal and 1 cauline, size of largest leaf 40x10mm, first bract 37mm long x 5mm broad. ; **inflorescence** composed of 3 flowers, largest dimension of the second : 19 mm. **Sepals**, pale pink to green pink at their apex, laterals triangular (7,5 mm length × 4,3 mm at their base), with a barely marked green vein in the middle, dorsal rounded, spoon-shaped, covering the gynostemium as with *Ophrys speculum*. **Petals**, light pink, short, triangular (3,7 mm length × 2,3 mm at the base) ; **Labellum** trilobed, 11 mm long, 11 mm large, convex, brown ; broad macula extending on three quarters of its surface, with green margin; edges of labellum covered with a dense red-brown hairiness ; stigmatic cavity quite similar to that of *ophrys speculum*, but wider; small pink appendage (about 1 mm length), pointing forward. Flowering period early may.

Holotype : France, Rochefort Samson (department Drôme), elevation 690m, May 09, 2016, deposited in the herbarium of Museum d'Histoire Naturelle de Grenoble 1 rue Dolomieu 38000 Grenoble under reference MHNGr.2016.37190

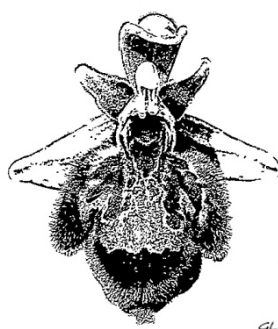
Etymology : from Jean-François Tisserand, French orchidophile who led the group of botanists that discovered this hybrid.

Iconography : Figures 1 to 7

Description : Plante de 15 cm de haut, : 3 fleurs, la première à 8 cm du sol ; sépales latéraux oblongs triangulaires (long. 7,5 × 4,3 mm) et de couleur rose pâle, verdâtre aux extrémités, le dorsal arrondi en cuillère, couvrant de le gynostème comme chez *Ophrys speculum* ; pétales roses clairs, courts, triangulaires (long. 3,7mm) ; labelle nettement trilobé, convexe, de 11mm de long par 11mm de large, brun; grande macule occupant les trois quart du labelle bordée de vert ; les bords du labelle, recouverts d'une pilosité-brun rouge importante ; cavité stigmatique marron, similaire à celle d'*Ophrys speculum*, mais plus large ; petit appendice rose (environ 1 mm de long) porté vers l'avant. Floraison début mai.

Cette plante a été trouvée fortuitement lors d'une sortie botanique organisée par J.F. Tisserand à proximité de deux pieds d'*Ophrys speculum* (dont un qui ne fleurit plus depuis 2012). A ce pied unique découvert le 09/05/14 et qui refleurit chaque année depuis, vient s'ajouter un autre pied découvert le 14/05/16 à un peu plus de cent mètres du précédent. Ce second pied est plus chétif (environ 10 cm et trois fleurs) que le premier. Sur cette station sont présents au même moment, 5 espèces d'*Ophrys* (*Ophrys fuciflora*, *O. drumana*, *O. araneola*, *O. insectifera* et *O. speculum*), ainsi que 5 autres combinaisons d'hybrides. L'origine artificielle de cet hybride a été évoquée, mais la présence de très nombreux hybrides aux alentours, laisse la possibilité d'une origine naturelle. Les problèmes nomenclaturaux liés au groupe d'*Ophrys fuciflora* dans la Drôme peuvent se poser ici, d'autant qu'on se trouve sur cette station dans une zone tampon entre les aires de répartition de l'*Ophrys fuciflora* s.s. (FW.Schmidt) Moench et de l'*Ophrys fuciflora* subsp. *demangei* tout récemment décrit par G.Scappaticci (mai 2015). Cette hypothétique distinction (les deux formes et des formes intermédiaires se trouvent à proximité des hybrides) n'a pas vraiment de sens et il est peu probable que cela ait une réelle influence sur la morphologie de l'hybride décrit ci dessus.

*Guy Lamaurt
guy.lamaurt@orange.fr



Ophrys speculum

Ophrys × *tisserandii*

Ophrys fuciflora

Fig.1



Fig.2. *Ophrys ×tisserandii* - 09 mai 2014 Rochefort Samson



Fig.3. *Ophrys ×tisserandii* – 09 mai 2015 Rochefort Samson



Fig.4. *Ophrys ×tisserandii* - 09 mai 2014 Rochefort Samson



Fig.5. *Ophrys ×tisserandii* – 09 mai 2014 Rochefort Samson



Fig.6. *Ophrys ×tisserandii* - 09 mai 2014 Rochefort Samson



Fig.7. *Ophrys ×tisserandii* – 09 mai 2015 Rochefort Samson